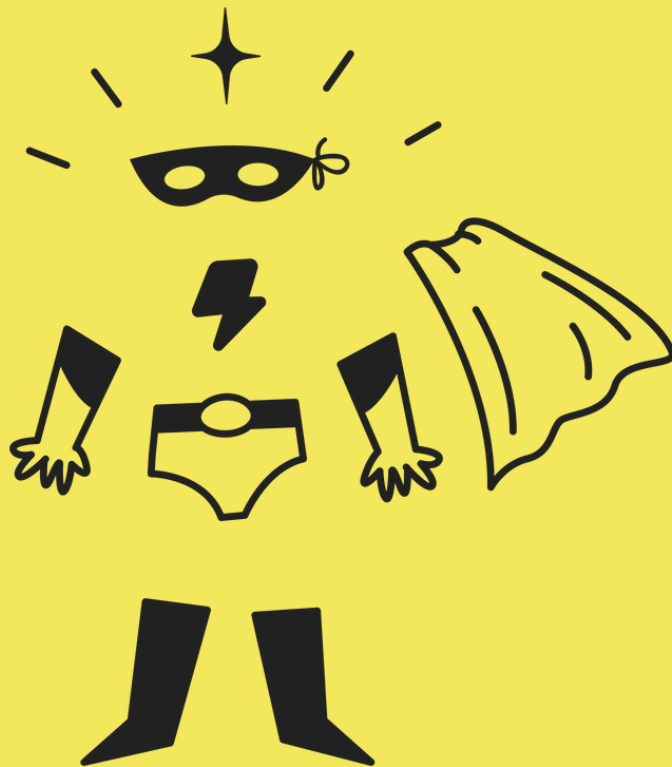


Danon.

EmpowerMind:

Domina tu Mindset para un
Rendimiento Superior



Introducción

Una de las principales barreras para el éxito empresarial se encuentra en el mindset de los empleados. A menudo, las creencias limitantes, la falta de autocomprensión y la desconexión con las emociones internas impiden que los individuos alcancen su máximo potencial y realicen su mejor desempeño, afectando así la productividad y el éxito de toda la organización.

En este contexto, el mindset de crecimiento no es solo una tendencia, es una necesidad. Las empresas que no invierten en la mentalidad y bienestar emocional de sus empleados corren el riesgo de quedarse atrás, mientras que aquellas que comprenden y abrazan el poder del pensamiento positivo y proactivo están destinadas a liderar y prosperar en el mercado.

Objetivos del Curso

El propósito central de este curso es **facilitar un proceso transformador que beneficie tanto a empleados como a empresas, generando un ambiente de crecimiento mutuo**. Para los empleados, buscamos potenciar habilidades personales, cultivar una mentalidad de éxito y mejorar su bienestar general, resultando en un aumento de confianza, motivación y productividad. Para las empresas, el objetivo es contar con un equipo más comprometido, resiliente y proactivo, capaz de enfrentar desafíos con innovación y eficiencia. En esencia, aspiramos a crear una sinergia donde el desarrollo individual se traduzca en éxito colectivo, estableciendo un ciclo virtuoso de beneficio y mejora continua para todos los involucrados.



Beneficios para los Empleados

- 1. Mentalidad Mejorada:** Los empleados aprenderán el poder de sus pensamientos, lo que lleva a una mayor positividad, resiliencia y capacidad para resolver problemas.
- 2. Establecimiento de Metas:** Herramientas prácticas para establecer y lograr objetivos pueden llevar a una mayor satisfacción laboral, ya que los empleados sienten un sentido de logro y dirección.
- 3. Responsabilidad Reforzada:** Al darse cuenta de que son los arquitectos de sus propios resultados, los empleados cultivarán un fuerte sentido de responsabilidad por sus acciones y decisiones. Esto fomenta un ambiente en el cual los individuos cambian de una mentalidad de culpar a factores externos a una donde se responsabilizan por sus resultados.
- 4. Superar Creencias Limitantes:** Al identificar y abordar creencias limitantes, los empleados pueden superar barreras para su crecimiento, lo que resulta en un mayor rendimiento y satisfacción personal.
- 5. Inteligencia Emocional:** Comprender y aprovechar sus emociones permitirá a los empleados navegar mejor las relaciones interpersonales, manejar el estrés y reaccionar positivamente ante los desafíos.
- 6. Intuición y Autoconocimiento:** Conectarse con su intuición ayuda a los empleados a tomar mejores decisiones, reduce la indecisión y aumenta la autoconfianza.
- 7. Sentido de Propósito:** Al sentirse conectados con algo más grande, los empleados a menudo informan de una mayor motivación y dedicación en sus roles.
- 8. Prevención y Manejo de Riesgos Psicosociales:** A través de este entrenamiento, los empleados adquirirán herramientas y conocimientos para identificar, prevenir y gestionar situaciones que podrían causar estrés, ansiedad o conflictos en el lugar de trabajo. Esta formación no solo promueve un ambiente laboral más armonioso, sino que también empodera a cada empleado para cuidar de su propio bienestar mental y emocional, reduciendo el riesgo de desgaste profesional y mejorando su calidad de vida tanto dentro como fuera del trabajo.





Beneficios para la Empresa

A corto plazo:

- 1. Aumento de la Productividad:** Al comprender y adoptar un mindset de crecimiento, los empleados estarán más enfocados, motivados y alineados con los objetivos de la empresa. Esta alineación conducirá a una ejecución de tareas más eficiente y resultados tangibles en menos tiempo.
- 2. Mejora en la Comunicación:** Al aprender a identificar y superar creencias limitantes y barreras mentales, los empleados se comunicarán con mayor claridad y confianza, facilitando la colaboración y la toma de decisiones.
- 3. Reducción de Conflictos Internos:** Al dotar a los empleados de herramientas para gestionar sus emociones y respuestas, se minimizarán los malentendidos y tensiones, resultando en un ambiente de trabajo más armonioso.
- 4. Mejor Toma de Decisiones:** Con una comprensión más profunda de su propio mindset y el impacto de este en sus acciones, los empleados podrán tomar decisiones más informadas y orientadas a resultados.

A largo plazo:

- 1. Retención de Talento:** Los empleados que sienten que personal y profesionalmente están creciendo y que la empresa invierte en su desarrollo tienden a permanecer más tiempo en la organización. Esto reduce costos asociados a rotación y entrenamiento.
- 2. Cultura Empresarial Fortalecida:** Al promover un mindset de crecimiento, la empresa cultivará una cultura donde la innovación, el aprendizaje continuo y la adaptabilidad son valorados y practicados regularmente.
- 3. Mayor Adaptabilidad al Cambio:** En un mundo empresarial en constante evolución, las empresas que poseen equipos con un mindset de crecimiento se adaptarán más rápidamente a los cambios del mercado, manteniéndose relevantes y competitivas.
- 4. Resultados Sostenibles:** Al equipar a los empleados con las habilidades y mentalidad necesarias para enfrentar desafíos y perseguir objetivos, la empresa garantiza un crecimiento sostenido y un rendimiento superior en el futuro.

Contenido del Curso EmpowerMind: Domina tu Mindset para un Rendimiento Superior

1. Verdades Universales y su Poder Transformador

- a. **Todo es Energía:** Comprender cómo manejar la energía para influir positivamente en la vida diaria y en el ambiente laboral.
- b. **Ley de Atracción:** Conectar con el universo para atraer éxito y bienestar en todos los aspectos de la vida.
- c. **Todo Está Disponible:** Reconocer la abundancia que nos rodea y cómo acceder a ella.
- d. **Ser Integral (Alma, Mente, Cuerpo):** La importancia del bienestar holístico para un rendimiento óptimo en la vida y el trabajo.
- e. **Leyes de la Mente:** Comprender el funcionamiento de la mente y cómo aprovecharla para alcanzar metas y objetivos.

2. Los Pensamientos Crean Realidades

- a. Entender que los pensamientos generan los resultados, y cómo canalizarlos de forma positiva.
- b. Toma de consciencia y alineación mental para alcanzar metas.

3. El Arte de la Visualización

- a. Herramientas para visualizar y manifestar metas más rápido.

4. Rompiendo Barreras: Más Allá de las Creencias Limitantes

- a. Descubrir creencias limitantes que frenan y limitan el potencial y desempeño.
- b. Reprogramación mental para una vida más exitosa.

5. Emociones: Entendiendo y Canalizando su Poder

- a. Descifrar las emociones y cómo usarlas como fuerza impulsora en lugar de ser dominados por ellas.

6. Pasar a la Acción: De la Idea al Hecho

- a. Estrategias y herramientas para convertir pensamientos y deseos en realidades palpables.

7. Reconexión con el Interior

- a. Escuchar la intuición y confiar en el instinto, beneficiando la toma de decisiones y la interacción con otros.

8. La Fe como Fuerza Impulsora

- a. Descubrir la fuerza interior, superar miedos y fortalecer la autoconfianza en la vida y en el trabajo.

9. Descubriendo el Propósito y Significado de la Vida

- a. Reflexionar sobre el verdadero propósito y cómo alinearlos con acciones diarias para una vida de sentido y realización.

10. Claridad y Reflexión

- a. Revisar y consolidar los conceptos abordados en el curso. Compartir perspectivas, resolver dudas para aplicar de manera efectiva el conocimiento adquirido en la vida profesional y personal.

Modalidad de Impartición

Presencial: En las instalaciones de la empresa, facilitando la interacción cara a cara entre los participantes.

En Línea: A través de Zoom, permitiendo la flexibilidad de ubicación y tiempo.

Enfoque Pedagógico: El curso ha sido diseñado con una metodología equilibrada y práctica:

- **Clases Teóricas (40%):** Presentación de conceptos y marcos teóricos fundamentales para entender y transformar el mindset.
- **Ejercicios Escritos Prácticos (50%):** A través de estas actividades, los participantes tendrán la oportunidad de reflexionar, internalizar y aplicar los conceptos aprendidos a situaciones reales y personales.
- **Ejercicios Grupales (10%):** Estos ejercicios incluyen visualizaciones, hipnosis, técnicas de respiración y meditación. Son cruciales para la integración del contenido, permitiendo a los participantes vivir la experiencia en un nivel más profundo y compartir perspectivas con sus compañeros.

Duración y Formato

La duración del curso es de **10 horas**.

Formatos de Impartición:

- **Formato Semanal:** El contenido se distribuye a lo largo de 4 sesiones semanales, cada una con una duración de 2.5 horas. Este formato ofrece a los participantes el beneficio de absorber y aplicar gradualmente lo aprendido. La pausa entre sesiones permite un período de 7 días para integrar y experimentar con las herramientas y conceptos antes de avanzar a los módulos siguientes.
- **Formato Intensivo:** Para aquellas empresas que buscan una inmersión más directa y profunda en el contenido, ofrecemos la opción intensiva que se compone de 3 sesiones, con una duración de 3.5 horas cada una.



Flexibilidad en la Programación:

Entendemos que cada empresa tiene sus propias necesidades y dinámicas. Por ello, ofrecemos flexibilidad en la programación, adaptándonos a los horarios y ritmo que mejor convenga a la organización y sus empleados.

¿Por qué invertir en este curso? ¿Qué gana la empresa?

1. **Productividad Incrementada:** Empleados con una mentalidad clara y herramientas para manejar sus emociones tienen más probabilidad de mantenerse enfocados y lograr sus tareas eficientemente.
2. **Reducción de Rotación de Empleados:** Cuando los empleados se sienten conectados, motivados y tienen las herramientas para enfrentar desafíos, es más probable que se mantengan leales a la empresa.
3. **Cultivación de una Cultura de Responsabilidad:** A medida que los empleados comprenden su papel en la configuración de sus resultados, el juego de culpas disminuye. Los equipos comienzan a operar con un sentido elevado de responsabilidad, reduciendo el tiempo y los recursos previamente gastados en abordar conflictos internos o justificaciones por metas no alcanzadas. En cambio, los desafíos se enfrentan con soluciones proactivas y lecciones aprendidas, impulsando la empresa hacia adelante con consistencia e integridad.
4. **Mejores Dinámicas de Equipo:** La inteligencia emocional mejorada puede llevar a un trabajo en equipo mejorado, ya que los empleados se comunican mejor y resuelven conflictos de manera más eficiente.
5. **Desarrollo de Liderazgo:** Empleados que comprenden sus metas y emociones tienen más probabilidad de asumir roles de liderazgo, contribuyendo al plan de sucesión de la empresa.
6. **Creatividad Mejorada:** Una mentalidad positiva y conexión con la intuición puede impulsar la creatividad, llevando a soluciones e ideas innovadoras.
7. **Reducción en Ausencias:** Empleados con herramientas para manejar el estrés y los desafíos emocionales son menos propensos a tomar tiempo libre debido al agotamiento o problemas de salud mental.
8. **Mejora de la Marca de la Empresa:** Las empresas que invierten en el bienestar y crecimiento de sus empleados son vistas como lugares más atractivos para trabajar, lo que puede ayudar en la contratación y retención de talento.
9. **Mayor Satisfacción del Cliente:** Empleados felices y bien adaptados a menudo se traducen en mejores interacciones con el cliente y mayor satisfacción del cliente.
10. **Cumplimiento de Normativas sobre Riesgos Psicosociales:** Nuestro programa está alineado con las nuevas leyes mexicanas que requieren que las empresas capaciten a sus empleados en la prevención de riesgos psicosociales. Al implementar este entrenamiento, su empresa no sólo estará cumpliendo con las regulaciones actuales, sino que también estará tomando medidas proactivas para garantizar el bienestar mental y emocional de sus empleados, lo que se traduce en un ambiente laboral más saludable y productivo.



Después de que los empleados completen el curso, la empresa observará una serie de cambios palpables y transformaciones que reflejarán la efectividad del programa. Algunas de las diferencias que podrán notarse son:

1. **Mayor Productividad y Enfoque:** Los empleados estarán más enfocados y orientados a los objetivos, utilizando herramientas mentales para priorizar y actuar de manera efectiva, lo que se traducirá en un aumento en la productividad.
2. **Mejora en la Toma de Decisiones:** Al comprender mejor cómo funcionan sus propios procesos de pensamiento y al tener una mayor autoconsciencia, los empleados serán más hábiles al tomar decisiones, lo que beneficiará a la empresa en su totalidad.
3. **Aumento en la Colaboración:** Con una mejor comprensión de sus emociones y cómo gestionarlas, los empleados serán más empáticos y colaborativos, fomentando un ambiente de trabajo más armonioso y propicio para la innovación.
4. **Reducción en la Rotación de Personal:** Al sentirse más conectados con ellos mismos y con su propósito, los empleados estarán más satisfechos en su trabajo, lo que puede resultar en una menor rotación de personal y, por ende, una reducción en los costos asociados con la contratación y capacitación de nuevo personal.
5. **Mejor Manejo del Estrés:** Las herramientas de visualización, meditación y respiración impartidas en el curso permitirán a los empleados manejar el estrés de manera más efectiva, beneficiando su salud mental y física y reduciendo los días perdidos por enfermedad o desgaste.
6. **Incremento en la Innovación:** Al liberarse de creencias limitantes y fomentar un mindset de crecimiento, los empleados estarán más dispuestos a pensar fuera de la caja y aportar ideas innovadoras que pueden impulsar a la empresa hacia nuevas direcciones y oportunidades.
7. **Alineación con Objetivos de la Empresa:** A través de la reconexión con su interior y con el entendimiento del propósito y significado de la vida, los empleados podrán alinear sus objetivos personales con los de la empresa, creando un impulso conjunto hacia el éxito.

Estos cambios no solo mejorarán el ambiente y la eficiencia en el lugar de trabajo, sino que también se reflejarán en la línea de resultados, haciendo de esta inversión en el desarrollo personal y profesional de los empleados una decisión estratégica a largo plazo para la empresa.



Costos y Opciones de Pago

Precio Estándar del Curso:

El curso **EmpowerMind: Domina tu Mindset para un Rendimiento Superior** tiene un costo de **USD\$3,000**. Este precio cubre la participación de hasta **20 empleados**, garantizando así que cada participante reciba la atención adecuada y se mantenga la calidad y eficacia del programa.

Promociones y Descuentos:

Para empresas que deseen inscribir a más de un grupo (con un máximo de 20 personas por grupo), se ofrecerá un descuento del 15% en el segundo grupo en adelante.

Las organizaciones que contraten el curso para ser impartido en múltiples sucursales o áreas recibirán una cotización especial. Para más detalles, favor de ponerse en contacto.

Opciones de Pago:

El pago total del curso deberá realizarse por adelantado para asegurar la fecha y los recursos necesarios para la capacitación.

Nota: Los precios mencionados son antes de IVA.

Sobre la Instructora

Soy **Linda Danon Babani** y mi trayectoria en la transformación personal y profesional ha sido amplia y diversa, cada etapa enriqueciendo mi entendimiento y habilidades para guiar a otros en su camino hacia un potencial sin límites.

Inicié mi viaje en el ámbito corporativo, trabajando como abogada durante varios años. En ese entorno competitivo y exigente, pude experimentar de primera mano los desafíos y oportunidades que el mundo empresarial presenta. Esta experiencia en el sector corporativo me brindó una comprensión valiosa sobre la importancia de un "mindset" adecuado para lograr un desempeño sobresaliente.



Danon.

A medida que avanzaba en mi carrera, me sumergí en el mundo de la educación Montessori, colaborando en escuelas tanto en México como en los Estados Unidos. Aunque estaba profundamente conectada con la enseñanza y el aprendizaje, sentía que había más que podía ofrecer, especialmente en el ámbito del desarrollo personal.

Durante más de 20 años, me he dedicado a mi propio proceso de transformación, acumulando aprendizajes y experiencias que finalmente me llevaron a convertirme en Terapeuta de **Rapid Transformational Therapy, Life Coach y Maestra del Poder del Pensamiento**. Mi propósito evolucionó hacia el empoderamiento de individuos para que descubran y utilicen el poder inmenso de su mente.

Mi deseo de llevar estas herramientas y técnicas al entorno corporativo nace de un lugar personal. A lo largo de mis años en el mundo corporativo, pude observar cómo mi evolución y transformación personal impactaban de manera positiva mi desempeño laboral. Siempre anhelé que existiera una capacitación que fusionara estos mundos y, ante la ausencia de tal formación, me propuse crearla.

Mi misión es clara: guiar a las personas a desbloquear su potencial y a reconectar con su propósito, utilizando el poder del pensamiento y una mentalidad de crecimiento. A través de las sesiones, busco que cada participante descubra la fuerza interna que poseen y cómo canalizarla para alcanzar resultados extraordinarios en su vida personal y profesional.

Estoy comprometida con tu éxito y transformación. Te invito a experimentar este viaje único, donde las herramientas de desarrollo personal se fusionan con estrategias corporativas, creando un sinergismo que cataliza resultados sobresalientes.

Con respeto y dedicación,

Linda Danon.

Inscríbete!!!

Si estás listo para impulsar el potencial de tu equipo y darle a tu empresa una ventaja competitiva en el mercado actual, este es el momento. Toma esta oportunidad y transforma el mindset de tus empleados para un rendimiento superior. Contáctame hoy mismo y comienza el viaje hacia la excelencia con EmpowerMind.

¡Tu equipo y tu empresa merecen lo mejor!